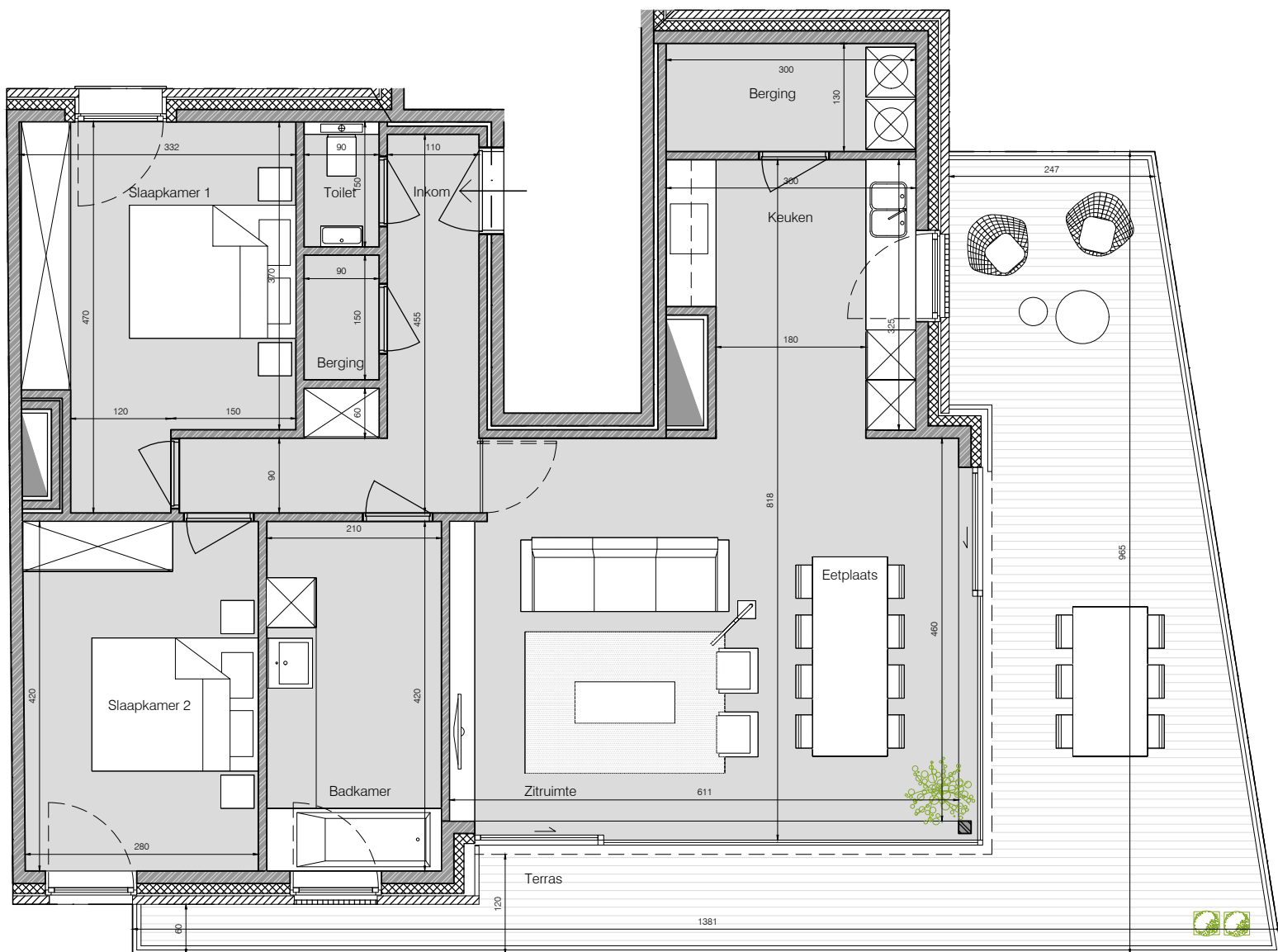
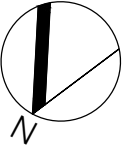
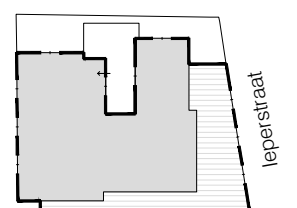


De oppervlaktes werden als volgt berekend:

- Buitenmuren inclusief
- Technische kokers inclusief
- Halfmuurs naar aanpalende appartementen of gemeenschappelijke delen
- Tot op de perceelsgrens naar aanpalende gebouwen



appartement 05.01
107,3m²



Alfons Pieterslaan